

Lube Banca Marche Macerata



VS Sisley Treviso



> Match Program



Volley Time, il magazine televisivo della Lega Pallavolo Serie A Maschile

Cambia la programmazione televisiva delle oltre 50 emittenti locali che trasmettono la **rubrica settimanale** condotta da **MASCIA FOSCHI**.

Dal 3 APRILE, l'appuntamento è a partire dal venerdì per seguire i Play Off, l'atto conclusivo più avvincente del Campionato di Serie A TIM.



Segui in diretta i Play Off anche su SKY Sport e collegandoti al sito www.legavolley.fm con la Web Radio della Lega Pallavolo Serie A



> Editoriale

Credits

I Match Program sono un progetto a cura di:
 Lega Pallavolo Serie A Maschile
 Bre Banca Lannutti Cuneo
 Lube Banca Marche Macerata
 Acqua Paradiso Gabeca Montichiari
 Itas Diatec Trentino

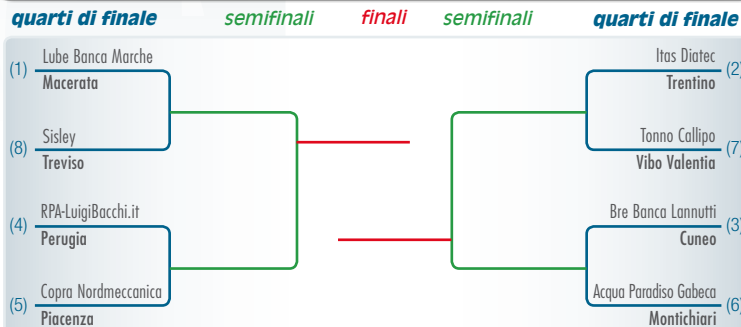
Editore, Progettazione & Realizzazione
 Lega Pallavolo Serie A Maschile
 Via Giuseppe Rivani, 6
 40138 Bologna (BO)
info@legavolley.it

Progettazione Grafica & Impaginazione
 depoli&cometto (Belluno)

La Regular Season della Serie A1 TIM ha scelto le otto squadre che potranno ambire e lottare per lo Scudetto numero 64. Regina della stagione regolare è la Lube Banca Marche Macerata che grazie al primato ha conquistato il diritto di giocare le partite di spareggio in casa. Subito dietro, i Campioni d'Italia in carica, ma la lotta che ha dominato le cronache dei giornali è stata quella per il settimo ed ottavo pass disponibile. Alla fine ce l'hanno fatta la Tonno Callipo Vibo Valentia e la Sisley Treviso. Il termine della Regular Season ha sancito anche le retrocessioni della Yoga Forlì e dell'Antonveneta Padova e la permanenza in Serie A1 TIM di Marri Lanza Verona, Trenkwalder Modena, Stampplast Martina Franca e Framasil Pineto.

www.legavolley.it

PLAY OFF SCUDETTO



LE DATE

Quarti di finale: 26-30-31/03 • 29/03, 5-6/04 • 08-09/04 • 11-12/04 • 15/04
Semifinali: 18-19/04 • 21-22/04 • 24-25/04 • 27-28/04 • 01/05
Finale: 4 • 7 • 10 • 13 • 17/05

La successione delle gare prevede la 1a, 3a ed eventuale 5a partita da giocare in casa della squadra con miglior classifica al termine della Regular Season.





A.S. VOLLEY LUBE PRESENTA I SUOI SPONSOR

MedStore

La catena di negozi MedStore è l'ultima idea scaturita dal nostro gruppo. Chi ci osserva dall'esterno potrebbe vederci come l'ennesimo discount di elettronica, ma solo chi ci conosce sa che il gruppo Med da più di 26 anni è ben altro!

La nostra avventura, cominciata nel 1982, è restata sempre in qualche modo legata al mondo Apple. Fin dal primo computer venduto fotografi, tipografi, ingegneri, architetti e molti altri professionisti hanno sempre trovato nella nostra azienda un punto di riferimento. Per anni in moltissimi si sono serviti di noi, della nostra consulenza e della nostra assistenza professionale per ottenere il massimo dal loro lavoro e per anni sono rimasti la nostra fianco rinnovandoci la fiducia di sempre.

Il nostro gruppo è poi riuscito a portare le proprie competenze e la propria professionalità anche in settori molto più complessi come quelli dell'informatizzazione ospedaliera. In partnership con multinazionali di grandissimo prestigio abbiamo portato e continuiamo a portare software e hardware a gran parte degli ospedali italiani, muovendoci come una società leader nel settore. Dall'anno scorso infine abbiamo deciso di abbracciare con maggior decisione il settore dell'informatica consumer. È nata così l'idea di una nostra catena di punti vendita che, supportati dalla struttura storica centrale di Macerata, fossero capaci di diffondere capillarmente sul territorio nazionale l'esperienza e e la professionalità maturate in tutti questi anni. I negozi MedStore nascono per fornire prodotti e soluzioni per tutte le esigenze del cliente, grazie all'elevata formazione del nostro personale. Il nostro gruppo conta oggi più di 100 professionisti, molti dei quali certificati dalla Apple stessa e qualificati tra i migliori venditori Apple al mondo. I nostri negozi mettono in mostra i propri articoli nelle vie più belle dei centri storici di grandi città come Pesaro, Perugia, Ancona e Saronno offrendo grandi marchi come Apple, Samsung, Sony, Toshiba, Epson, Adobe e molti altri. Ogni punto vendita poi è capace di

fornire corsi per ogni esigenza (gratuiti e a pagamento, dai livelli più elementari a quelli più professionali) e ogni sorta di intervento di assistenza.

La sede centrale di Macerata è inoltre uno dei pochissimi siti in Italia ad essere Centro di Assistenza Autorizzato Apple.



Match Program Gara 1 QUARTI DI FINALE Serie A1 TIM

La società



Lube Banca Marche Macerata

STAFF SOCIETARIO

• PRESIDENTE ONORARIO	Luciano Sileoni
• AMMINISTRATORE UNICO	Fabio Giulianelli
• PRESIDENTE	Simona Sileoni
• VICE PRESIDENTE	Albino Massaccesi
• DIRETTORE SPORTIVO	Stefano Recine
• TEAM MANAGER	Claudio Leonardi
• RESPONSABILE MARKETING	Paolo Prenna
• UFFICIO STAMPA E RELAZIONI ESTERNE	Marco Tentella
• AREA INTERNET	Mirko Giardetti
• SEGRETERIA GENERALE	Sergio Bartoloni

STAFF TECNICO

• 1° ALLENATORE	Ferdinando De Giorgi
• 2° ALLENATORE	Massimo Caponeri
• PREPARATORE ATLETICO	Ezio Bramard
• MOTIVATORE	Giuliano Bergamaschi
• SCOUT MAN	Matteo Carancini

STAFF MEDICO

• MEDICI	Danilo Compagnucci - Mariano Avio
• FISIOTERAPISTA	David Diaz Cuelli
• OSTEOPATA	Beppe Antinori

SETTORE GIOVANILE

• RESPONSABILE	Mario Picchio
• DIRETTORE TECNICO	Gianni Rosichini

COLLABORATORI

• GESTIONE BIGLIETTERIA	Giancarlo Verdini
• MERCHANDISING	Sonia Emiliozzi
• SPEAKER PALASPORT	Fabio Domizi
• LOGISTICA E APPARTAMENTI	Luciano Sacchi
• GESTIONE RAPPORTI CON I TIFOSI	Giuseppe Cozzi

PALMARES

Supercoppa Italiana 2006, 2008
 Scudetto - Campionato Serie A1 2005/2006
 Coppa Cev 2006
 Coppa Cev 2005
 Coppa Italia 2003
 European Champions League 2002
 Coppa Cev 2001
 Coppa Italia 2001, 2008, 2009

SETTORE GIOVANILE

Junior League 2007
 Campionato Italia "Under 14"
 Boy League 2007
 Boy League 2004
 Campionato Italiano "Juniore" 2000
 Junior League 2000
 Campionato Italiano "Juniore" 1998
 Campionato Italiano "Ragazzi" 1998

> Il calendario

64° campionato Serie A TIM



PALLAVOLO MASCHILE

2ª GIORNATA RITORNO (15ª)

AND. Domenica 5 Ottobre 08	Sabato 3 Gennaio 09 RIT.
3-0 Bre Banca Lannutti Cuneo	• Framasil Pineto 3-1
3-0 Lube Banca Marche Macerata	• Stampplast Martina Franca 1-3
3-1 RPA-LuigiBacchi.it Perugia	• Acqua Paradiso Gabeca Montichiari 3-0
2-3 Copra Nordmeccanica Piacenza	• Tonno Callipo Vibo Valentia 3-1
3-2 Marmi Lanza Verona	• Itas Diatec Trentino 0-3
3-0 Trenkwalder Modena	• Antonveneta Padova 3-1
0-3 Yoga Forlì	• Sisley Treviso 1-3

4ª GIORNATA RITORNO (17ª)

AND. Domenica 19 Ottobre 08	Domenica 11 Gennaio 09 RIT.
3-0 Bre Banca Lannutti Cuneo	• Copra Nordmeccanica Piacenza 3-0
2-3 Trenkwalder Modena	• Sisley Treviso 0-3
1-3 Tonno Callipo Vibo Valentia	• Itas Diatec Trentino 0-3
3-1 Stampplast Martina Franca	• Marmi Lanza Verona 0-3
3-0 Lube Banca Marche Macerata	• RPA-LuigiBacchi.it Perugia 2-3
1-3 Antonveneta Padova	• Acqua Paradiso Gabeca Montichiari 0-3
1-3 Yoga Forlì	• Framasil Pineto 2-3

6ª GIORNATA RITORNO (19ª)

AND. Domenica 2 Novembre 08	Domenica 25 Gennaio 09 RIT.
3-0 Bre Banca Lannutti Cuneo	• Trenkwalder Modena 3-2
0-3 Yoga Forlì	• Copra Nordmeccanica Piacenza 0-3
3-0 Itas Diatec Trentino	• Framasil Pineto 3-0
3-0 Lube Banca Marche Macerata	• Marmi Lanza Verona 2-3
1-3 Tonno Callipo Vibo Valentia	• RPA-LuigiBacchi.it Perugia 0-3
1-3 Antonveneta Padova	• Sisley Treviso 1-3
3-1 Stampplast Martina Franca	• Acqua Paradiso Gabeca Montichiari 0-3

1ª GIORNATA RITORNO (14ª)

AND. Domenica 28 Settembre 08	Domenica 28 Dicembre 08 RIT.
2-3 Stampplast Martina Franca	• RPA-LuigiBacchi.it Perugia 1-3
0-3 Tonno Callipo Vibo Valentia	• Bre Banca Lannutti Cuneo 0-3
0-3 Antonveneta Padova	• Copra Nordmeccanica Piacenza 1-3
3-0 Itas Diatec Trentino	• Yoga Forlì 3-0
2-3 Sisley Treviso	• Marmi Lanza Verona 3-2
2-3 Framasil Pineto	• Lube Banca Marche Macerata 3-2
3-0 Acqua Paradiso Gabeca Montichiari	• Trenkwalder Modena 3-1

3ª GIORNATA RITORNO (16ª)

AND. Domenica 12 Ottobre 08	Martedì 6 Gennaio 09 RIT.
2-3 RPA-LuigiBacchi.it Perugia	• Yoga Forlì 3-1
3-1 Itas Diatec Trentino	• Antonveneta Padova 3-1
3-0 Acqua Paradiso Gabeca Montichiari	• Bre Banca Lannutti Cuneo 0-3
2-3 Sisley Treviso	• Copra Nordmeccanica Piacenza 1-3
2-3 Marmi Lanza Verona	• Trenkwalder Modena 1-3
0-3 Tonno Callipo Vibo Valentia	• Lube Banca Marche Macerata 1-3
2-3 Framasil Pineto	• Stampplast Martina Franca 2-3

5ª GIORNATA RITORNO (18ª)

AND. Domenica 26 Ottobre 08	Domenica 18 Gennaio 09 RIT.
3-1 Itas Diatec Trentino	• Lube Banca Marche Macerata 0-3
3-1 Marmi Lanza Verona	• Bre Banca Lannutti Cuneo 1-3
3-0 Copra Nordmeccanica Piacenza	• Trenkwalder Modena 3-1
3-1 Framasil Pineto	• Tonno Callipo Vibo Valentia 2-3
3-0 RPA-LuigiBacchi.it Perugia	• Antonveneta Padova 3-1
3-0 Sisley Treviso	• Stampplast Martina Franca 3-1
3-0 Acqua Paradiso Gabeca Montichiari	• Yoga Forlì 3-2

7ª GIORNATA RITORNO (20ª)

AND. Domenica 9 Novembre 08	Domenica 8 Febbraio 09 RIT.
3-0 Lube Banca Marche Macerata	• Bre Banca Lannutti Cuneo 2-3
3-0 Copra Nordmeccanica Piacenza	• RPA-LuigiBacchi.it Perugia 0-3
2-3 Trenkwalder Modena	• Itas Diatec Trentino 0-3
1-3 Stampplast Martina Franca	• Yoga Forlì 3-2
3-1 Marmi Lanza Verona	• Antonveneta Padova 3-2
1-3 Sisley Treviso	• Tonno Callipo Vibo Valentia 3-2
3-1 Acqua Paradiso Gabeca Montichiari	• Framasil Pineto 3-2

8ª GIORNATA RITORNO (21ª)

AND. Domenica 16 Novembre 08	Domenica 15 Febbraio 09 RIT.
3-1 Yoga Forlì	• Bre Banca Lannutti Cuneo 1-3
3-0 Itas Diatec Trentino	• Copra Nordmeccanica Piacenza 3-0
1-3 Antonveneta Padova	• Lube Banca Marche Macerata 0-3
3-0 Tonno Callipo Vibo Valentia	• Stampplast Martina Franca 3-0
3-0 Framasil Pineto	• Trenkwalder Modena 0-3
0-3 Acqua Paradiso Gabeca Montichiari	• Marmi Lanza Verona 2-3
1-3 RPA-LuigiBacchi.it Perugia	• Sisley Treviso 3-1

10ª GIORNATA RITORNO (23ª)

AND. Domenica 30 Novembre 08	Domenica 1 Marzo 09 RIT.
1-3 RPA-LuigiBacchi.it Perugia	• Bre Banca Lannutti Cuneo 2-3
3-1 Stampplast Martina Franca	• Trenkwalder Modena 2-3
1-3 Framasil Pineto	• Copra Nordmeccanica Piacenza 1-3
3-0 Itas Diatec Trentino	• Acqua Paradiso Gabeca Montichiari 1-3
0-3 Sisley Treviso	• Lube Banca Marche Macerata 2-3
3-1 Antonveneta Padova	• Yoga Forlì 0-3
3-2 Tonno Callipo Vibo Valentia	• Marmi Lanza Verona 3-0

12ª GIORNATA RITORNO (25ª)

AND. Domenica 14 Dicembre 08	Domenica 15 Marzo 09 RIT.
0-3 Stampplast Martina Franca	• Bre Banca Lannutti Cuneo 0-3
2-3 Marmi Lanza Verona	• Copra Nordmeccanica Piacenza 2-3
3-1 Sisley Treviso	• Itas Diatec Trentino 1-3
1-3 Trenkwalder Modena	• Yoga Forlì 3-0
0-3 Framasil Pineto	• RPA-LuigiBacchi.it Perugia 0-3
3-2 Lube Banca Marche Macerata	• Acqua Paradiso Gabeca Montichiari 3-0
3-2 Tonno Callipo Vibo Valentia	• Antonveneta Padova 3-0

9ª GIORNATA RITORNO (22ª)

AND. Domenica 23 Novembre 08	Domenica 22 Febbraio 09 RIT.
3-2 Bre Banca Lannutti Cuneo	• Itas Diatec Trentino 0-3
3-0 Lube Banca Marche Macerata	• Yoga Forlì 3-1
1-3 Copra Nordmeccanica Piacenza	• Acqua Paradiso Gabeca Montichiari 3-2
2-3 Stampplast Martina Franca	• Antonveneta Padova 0-3
3-1 Trenkwalder Modena	• Tonno Callipo Vibo Valentia 0-3
1-3 Sisley Treviso	• Framasil Pineto 2-3
0-3 Marmi Lanza Verona	• RPA-LuigiBacchi.it Perugia 2-3

11ª GIORNATA RITORNO (24ª)

AND. Domenica 7 Dicembre 08	Domenica 8 Marzo 09 RIT.
3-2 Trenkwalder Modena	• Lube Banca Marche Macerata 0-3
3-0 Bre Banca Lannutti Cuneo	• Antonveneta Padova 1-3
3-0 Copra Nordmeccanica Piacenza	• Stampplast Martina Franca 0-3
0-3 RPA-LuigiBacchi.it Perugia	• Itas Diatec Trentino 3-1
3-1 Acqua Paradiso Gabeca Montichiari	• Sisley Treviso 3-2
3-1 Marmi Lanza Verona	• Framasil Pineto 1-3
0-3 Yoga Forlì	• Tonno Callipo Vibo Valentia 0-3

13ª GIORNATA RITORNO (26ª)

AND. Domenica 21 Dicembre 08	Domenica 22 Marzo 09 RIT.
3-1 Bre Banca Lannutti Cuneo	• Sisley Treviso 0-3
2-3 Copra Nordmeccanica Piacenza	• Lube Banca Marche Macerata 3-2
2-3 Itas Diatec Trentino	• Stampplast Martina Franca 2-3
3-0 Yoga Forlì	• Marmi Lanza Verona 2-3
1-3 RPA-LuigiBacchi.it Perugia	• Trenkwalder Modena 0-3
1-3 Acqua Paradiso Gabeca Montichiari	• Tonno Callipo Vibo Valentia 0-3
3-1 Antonveneta Padova	• Framasil Pineto 3-0

STAGIONE 2008-2009

GIRONE DI RITORNO



REGULAR SEASON

Girone d'andata
28 settembre -
21 dicembre 2008

Girone di ritorno
28 dicembre 2008 -
22 marzo 2009

PLAY OFF SCUDETTO

Quarti di finale
29 marzo, 5, 8, 11, 15 aprile 2009

Semifinali
19, 22, 25, 28 aprile, 1 maggio 2009

Finale
4, 7, 10, 14, 17 maggio 2009

Al termine della Regular Season, le ultime 2 squadre retrocedono in Serie A2 e le prime 8 accedono ai Play Off Scudetto (al meglio delle 3 gare su 5).

> La Classifica

Regular
Season A1



Classifica aggiornata alla 26ª giornata

13ª Ritorno

	PUNTI	PARTITE		TIPO DI RISULTATO							SET		PUNTI		QUOZIENTE	
		VINTE	PERSE	3-0	3-1	3-2	2-3	1-3	0-3	VINTI	PERSI	FATTI	SUBITI	SET	PUNTI	
1 Lube Banca Marche Macerata	57	19	7	11	3	5	5	2	0	69	34	2.363	2.203	2,03	1,07	
2 Itas Diatec Trentino	56	18	8	12	4	2	4	3	1	65	32	2.318	2.086	2,03	1,11	
3 Bre Banca Lannutti Cuneo	53	19	7	10	5	4	0	3	4	60	34	2.223	2.075	1,76	1,07	
4 RPA-LuigiBacchi.it Perugia	50	17	9	7	7	3	2	3	4	58	40	2.260	2.165	1,45	1,04	
5 Copra Nordmeccanica Piacenza	48	17	9	6	6	5	2	1	6	56	43	2.293	2.193	1,30	1,05	
6 Acqua Paradiso Gabeca Montichiari	42	14	12	5	6	3	3	3	6	51	48	2.270	2.227	1,06	1,02	
7 Tonno Callipo Vibo Valentia	39	14	12	8	2	4	1	6	5	50	46	2.160	2.181	1,09	0,99	
8 Sisley Treviso	38	12	14	4	5	3	5	8	1	54	53	2.409	2.346	1,02	1,03	
9 Marmi Lanza Verona	36	12	14	3	3	6	6	4	4	52	57	2.341	2.450	0,91	0,96	
10 Trenkwalder Modena	33	11	15	4	4	3	3	4	8	43	55	2.133	2.219	0,78	0,96	
11 Stampplast Martina Franca	28	10	16	1	4	5	3	3	10	39	62	2.150	2.298	0,63	0,94	
12 Framasyl Pineto	25	7	19	1	4	2	6	6	7	39	65	2.250	2.390	0,60	0,94	
13 Yoga Forlì	21	6	20	1	4	1	4	5	11	31	66	2.096	2.295	0,47	0,91	
14 Antonveneta Padova	20	6	20	2	3	1	3	9	8	33	65	2.149	2.287	0,51	0,94	

www.legavolley.it

Superbis!

Volley Lube Banca Marche

Volley A1 Maschile - Vittoria Supercoppa Italiana 2006 e 2008

Vogliamo essere punto di riferimento dei giovani e dello sport appoggiando, in modo concreto e costante, le iniziative che valorizzano le risorse della vita sportiva del territorio. Sponsor marchigiano, Banca Marche si affida allo sport ed al suo pubblico per raggiungere comuni risultati sempre più esaltanti.

Anniamo il gioco di squadra



> Il match

Lube Banca Marche Macerata VS Sisley Treviso



Contro la Copra Nordmeccanica Piacenza, nell'ultima gara di Regular Season andata in scena domenica scorsa, è arrivata la prima sconfitta interna della stagione, che fortunatamente si è però rivelata indolore. Salvo il primo posto, con i biancorossi che avranno così la possibilità di disputare ogni eventuale gara di spareggio di questi Play Off Scudetto dinanzi ai propri tifosi. E' la terza volta che la squadra cuciniera conclude in testa la stagione regolare, con successivi sviluppi ampiamente contrastanti. Nel 2001/2002, la formazione allora allenata da Roberto Masciarelli (fresca campione d'Europa) nei quarti di finale venne clamorosamente eliminata proprio alla

quinta partita da Ferrara. Nel 2005/2006, invece, la Lube Banca Marche che strappò il primato nel rush finale alla Sisley Treviso fece la voce grossa anche nei Play Off, andando a conquistare il primo Scudetto della propria storia. La costante è proprio la Sisley Treviso, avversaria storica per quella che è ormai a tutti gli effetti una grande "classica" del palcoscenico italiano. Certo, non si può non ammettere come faccia un certo effetto affrontarla in questa fase, da ottava classificata. La formazione veneta, che quest'anno ha vissuto probabilmente la sua stagione più tribolata, ha acciuffato la qualificazione alla kermesse tricolore per le penne, battendo la Bre Banca Lannutti

Cuneo nell'anticipo dell'ultima giornata. E' la quarta volta che Lube e Sisley si confrontano nei Play Off, ma in passato era sempre avvenuto come minimo in semifinale. Nel 2003/2004 i trevigiani eliminarono Vullo e compagni (orfani

dell'infortunato Nalbert) in tre gare, nel 2004/2005 invece la clamorosa rimonta (da 0-2 a 3-2) che a Jesi scrisse una delle pagine più deludenti della storia biancorossa. La "vendetta" maceratese fu poi consumata nella stagione successiva, nel 2005/2006, con De Giorgi in panchina: nella sua prima Finale Scudetto, la Lube Banca Marche si laureò Campione d'Italia rimontando due volte (in trasferta) al vantaggio Sisley, per poi chiudere in bellezza nell'indimenticabile 21 maggio andato in scena al Bpa Palas di Pesaro. Un osso duro sin dai primi passi del cammino che speriamo possa portare la Lube Banca Marche il più lontano possibile, un avversario che garantisce spettacolo sul campo ed anche sugli spalti (a proposito, è la prima volta di questa sfida al Fontescodella nei Play Off), visto che l'arrivo di Samuele Papi e compagni ha sempre avuto un gran richiamo dalle nostre parti. Il momento che tutti noi aspettavamo è arrivato, buon divertimento e naturalmente forza Lube! ■





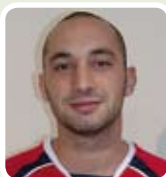
> I roster

Lube Banca Marche Macerata

Sisley Treviso



1 MARTIN LEBL (CZE)
Centrale - 12/04/80 - 201 cm
Seconda stagione in maglia
Lube Banca Marche Macerata



3 ANDREA GIOVI
Libero - 19/08/83 - 185 cm
Lo scorso anno alla
Famigliuolo Corigliano



5 VALERIO VERMIGLIO
Palleggiatore - 01/03/76 - 189 cm
Seconda stagione in maglia
Lube Banca Marche Macerata



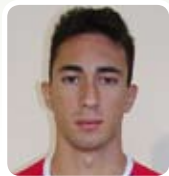
6 ANDREA BARTOLETTI
Opposto - 01/05/78 - 201 cm
Terza stagione in maglia
Lube Banca Marche Macerata



7 JAN WILLEM SNIPPE (NED)
Schiacciatore - 21/05/86 - 200 cm
Seconda stagione in maglia
Lube Banca Marche Macerata



9 GIANLUCA SARACENI
Schiacciatore - 12/12/79 - 200 cm
Seconda stagione in maglia
Lube Banca Marche Macerata



10 MATTEO MARTINO
Schiacciatore - 28/01/87 - 198 cm
Lo scorso anno alla
Sparkling Milano



11 NATALE MONOPOLI
Palleggiatore - 28/05/75 - 183 cm
Quarta stagione in maglia
Lube Banca Marche Macerata



13 MIRKO CORSANO
Libero - 28/10/73 - 191 cm
Decima stagione in maglia
Lube Banca Marche Macerata



14 RODRIGO SANTANA (BRA)
Centrale - 17/04/79 - 205 cm
Quarta stagione in maglia
Lube Banca Marche Macerata



15 IGOR OMRČEN (CRO)
Opposto - 26/09/80 - 208 cm
Seconda stagione in maglia
Lube Banca Marche Macerata



16 SEBASTIAN SWIDERSKI (POL)
Schiacciatore - 26/06/77 - 196 cm
Seconda stagione in maglia
Lube Banca Marche Macerata



18 MARKO PODRASCANIN (SRB)
Centrale - 29/08/87 - 203 cm
Lo scorso anno alla
Famigliuolo Corigliano



FERDINANDO DE GIORGI
Allenatore



MASSIMO CAPONERI
Vice Allenatore



2 LUDOVICO DOLFO
Schiacciatore - 30/06/1989 - 195 cm
Dal settore giovanile



3 ALESSANDRO FEI
Opposto - 29/11/1978 - 204 cm
Ottava stagione in maglia
Sisley Treviso



5 STEFAN HUBNER (GER)
Centrale - 13/06/1975 - 200 cm
Seconda stagione in maglia
Sisley Treviso



6 SAMUELE PAPI
Schiacciatore - 20/05/1973 - 191 cm
Undicesima stagione in maglia
Sisley Treviso



7 ALESSANDRO FARINA
Libero - 16/05/1976 - 182 cm
Undicesima stagione in maglia
Sisley Treviso



8 EMANUEL KOHUT (SVK)
Centrale - 21/07/1982 - 205 cm
Lo scorso anno alla
TSV Unterhaching (GER)



10 DAVIDE SAITTA
Palleggiatore - 23/06/1987 - 188 cm
Terza stagione in maglia
Sisley Treviso



11 GUSTAVO ENDRES (BRA)
Centrale - 23/08/1975 - 203 cm
Quinta stagione in maglia
Sisley Treviso



12 OLEG ANTONOV
Opposto - 28/07/1988 - 198 cm
Dal settore giovanile



14 RILEY SALMON (USA)
Schiacciatore - 02/07/1976 - 197 cm
Proviene da
Ziraat Ankara



15 ALBERTO CISOLLA
Schiacciatore - 10/10/1977 - 197 cm
Tredicesima stagione in maglia
Sisley Treviso



16 MATTEO DALDELLO
Libero - 25/08/1985 - 185 cm
Dal settore giovanile



17 RICCARDO GARCIA (BRA)
Palleggiatore - 19/11/1975 - 186 cm
Lo scorso anno al
Cimone Modena



18 COSIMO GALLOTTA
Schiacciatore - 25/05/1977 - 195 cm
Lo scorso anno alla
Famigliuolo Corigliano



FRANCESCO DALL'OLIO
Allenatore



TOMASO TOTOLO
Vice Allenatore

**BENESSERE.
STILE DI VITA!**

Antares

0* Centro Estetico

Via Cassiano da Fabriano, 49 MACERATA - tel. 0733 / 32033



> Il protagonista

Igor Omrcen

Ha dovuto dare forfait nell'ultima giornata di Regular Season per una contrattura alla schiena, ma farà di tutto per esserci stasera: *"E' arrivato il momento clou della stagione, credo che a nessuno farebbe piacere starsene a guardare i propri compagni dalla tribuna"*. Tanto meno ad un tipo come Igor Omrcen, che se dipendesse da lui in certi appuntamenti andrebbe in campo pure senza una gamba. L'opposto croato, finora protagonista di una stagione strepitosa (è nei piani alti delle classifiche degli ace e dei punti messi a segno), divide la sua grande carica agonistica tra questo importante inizio dei Play Off Scudetto e l'imminente Final Four della CEV Indesit Champions League, che andrà in scena a Praga il 4 e 5 aprile. *"Delle otto squadre partecipanti - racconta Omrcen - credo che sulla carta ce ne siano almeno cinque in grado di arrivare fino in fondo alla corsa tricolore, e la Lube Banca Marche è naturalmente una di queste. Il primo posto in Regular Season ci consentirà di sfruttare il fattore casalingo, per noi potrebbe essere un vantaggio anche se, come purtroppo*



Ferdinando De Giorgi



Igor Omrcen



sapevo, in caso di qualificazione alle semifinali saremo nuovamente costretti a lasciare il Fontescodella". Prima di porsi il problema, in ogni caso, bisognerà battere la Sisley Treviso. "Strano incontrarla da ottava classificata - ammette Igor - perché nonostante i problemi accusati nel corso della stagione resta pur sempre una squadra piena zeppa di campioni, che quando gira a dovere possono mettere in difficoltà chiunque. Ma dal canto nostro, è pur vero che quando si vuole arrivare sino in fondo bisogna essere in grado di battere chiunque, quindi Treviso è avvertita. I primi in classifica siamo

noi, ed in certe competizioni un avversario vale l'altro. Siamo una squadra forte, quest'anno lo abbiamo dimostrato in tante occasioni, vogliamo farlo anche stavolta. Quindi pensiamo solo ed esclusivamente a noi stessi, perché i mezzi per riuscire a far bene li abbiamo sicuramente". Ed alla finale di Praga si penserà quando sarà il momento: "Esattamente - conclude il giocatore - Il segreto sta proprio nel saper concentrare le proprie energie mentali e fisiche un impegno alla volta. L'obiettivo è di andare a Praga con la serie dei quarti di finale che parli già a nostro favore". ■



A.S. VOLLEY LUBE PRESENTA I SUOI SPONSOR

Soluzioni per l'involucro edilizio

La **Comal Serramenti** nasce nel 1976 come azienda di infissi metallici dall'iniziativa di Gianfranco Trombetti, giovane imprenditore settempedano che nella sua già avviata attività decide di credere in suoi 4 dipendenti e li coinvolge come soci. Da quel giorno ha inizio un percorso che porterà tre di quei soci ad essere oggi i soli proprietari dell'azienda.

Questo spirito è la base su cui si fonda il rapporto umano con i collaboratori interni, un rapporto in cui noi della **Comal** crediamo molto, fatto di correttezza e di rispetto in tutti i reparti, dalla produzione agli uffici. Siamo orgogliosi di poter dire che al nostro interno molti collaboratori lavorano con noi da lungo tempo, un bagaglio di grande professionalità che rappresenta un vero patrimonio. Dal 1976 ad oggi questa azienda ha avuto una crescita costante dell'artigianato Maceratese a solida realtà nel panorama interregionale. Oggi la **Comal** dichiara i propri obiettivi di espansione: la crescita dall'interno delle nuove generazioni, l'affiancamento di un management giovane ed intraprendente, un cambio di immagine, un ampliamento immobiliare, un nuovo sistema informativo, sono i primi passi che mirano ad una graduale espansione nel mercato del centro Italia ed oltre. Un altro aspetto fondamentale che cerchiamo sempre di migliorare è l'importanza e l'attenzione verso il cliente, punto fermo della passata come della nuova visione d'insieme. Dallo scorso settembre, per 3 anni, Comal sarà partner della Lube Volley come sponsor ufficiale. Con questa iniziativa la Comal Serramenti esce definitivamente allo scoperto per portare un marchio già noto agli operatori del settore edile del centro Italia ad una visibilità Nazionale; una scelta che dà seguito ai progetti di espansione dichiarati dal consiglio di amministrazione e riportati nel piano industriale già nel 2006, che si stanno concretizzando con la costruzione del nuovo edificio (operativo già a Gennaio 2009) e della nuova show room (Gennaio 2010). La partnership ideale di 2 aziende dell'entroterra maceratese che sono un simbolo, ognuna nel proprio settore, dell'operosità e dell'impegno marchigiano; i valori e la qualità del lavoro, che riescono ad oltrepassare i confini della regione ed a trovare l'affermazione nel mercato, tramite il gradimento dei propri clienti. Il Volley come simbolo dello sport "pulito", dove la passione e l'impegno superano di gran lunga gli interessi e dove la Lube ha già dimostrato, da diversi anni, di meritarsi un ruolo da protagonista.

Lubevolley & Comal Serramenti un connubio vincente.





TIFOSAMENTE...LUBE!!!



Le magnifiche otto sono ai nastri di partenza. Tutti pronti? Stanno per cominciare i play-off della stagione 2008/2009! Si spengono i semafori... Partiti! Finalmente ci siamo. Dopo le prove generali, siamo giunti al debutto. Perché in fondo è questa la fase più calda del campionato, dai play-off uscirà il nome della nuova squadra campione d'Italia.

I play-off... Da questo momento si cominciano a fare pronostici. Chi arriverà in finale? Chi vincerà lo scudetto? Sarà la conferma delle squadre che fino ad ora hanno espresso il gioco migliore o ci saranno sorprese inaspettate? Difficile dirlo, ma quel che è certo è che quest'anno i quarti di finale saranno ad altissimo livello. Per quanto riguarda noi, partiamo tra i favoriti, e non potrebbe essere altrimenti visto che abbiamo conquistato tutti i trofei finora in palio. Sogniamo tutti il "grande slam", ma sarebbe stupendo conquistare anche solo una delle due coppe rimanenti, Scudetto e Champions League. Ormai siamo in dirittura d'arrivo in entrambe le manifestazioni, a breve lo sapremo.

E così eccoci di nuovo catapultati in questa fantastica atmosfera, che l'anno scorso abbiamo vissuto per troppo poco. Non provate un certo senso di nervosismo? Non sentite una grande tensione intorno a voi? Sicuramente... perché questa non è una partita come tutte le altre, ma è la prima tappa verso la realizzazione di un sogno che per ora resta chiuso in un cassetto, nell'attesa di essere tirato fuori. Bene, facciamo tutti un respiro profondo... Uno... due... tre... Più rilassati? Speriamo, perché è ora di scaldare la voce! È il momento di farsi sentire!!! FORZA LUBE!!!

Eh già, oltretutto si avvicina il momento in cui saluteremo il nostro Fontescodella... Meglio organizzarsi, perché se passiamo questo turno incominciano i pellegrinaggi in giro per le Marche! Ma non importa con chi o dove si vada a giocare, quello che conta è essere sempre accanto alla nostra squadra, nel bene e nel male (ma speriamo di poter dire solo "nel bene!")...

Pronti a tutto per la nostra Lube!

Adesso? Nell'attesa dell'inizio del match, forza, un nuovo respiro profondo, Uno, due, tre... Ed ora sapere tutti cosa dovete fare!

Alexy del Collettivo Biancorosso

> Il Volley in TV



Appuntamenti in TV

SERIE A1 TIM - PLAY OFF

Gara 1 Quarti di Finale DIRETTA SKY SPORT 3

Giovedì 26 marzo, ore 20.30

Lube Banca Marche Macerata - Sisley Treviso

Gara 1 Quarti di Finale DIRETTA SKY SPORT 2

Lunedì 30 marzo, ore 20.30

Bre Banca Lannutti Cuneo - Acqua Paradiso Gabeca Montichiari

Gara 1 Quarti di Finale DIRETTA SKY SPORT EXTRA

Martedì 31 marzo, ore 20.30

RPA-LuigiBacchi.it Perugia - Copra Nordmeccanica Piacenza

Gara 2 Quarti di Finale DIRETTA SKY SPORT 2

Domenica 5 aprile, ore 18.00

Acqua Paradiso Gabeca Montichiari - Bre Banca Lannutti Cuneo

Lunedì 6 aprile, ore 20.30

Copra Nordmeccanica Piacenza - RPA-LuigiBacchi.it Perugia

Gara 3 Quarti di Finale

Mercoledì 8 aprile, ore 20.30 DIRETTA SKY SPORT EXTRA

Bre Banca Lannutti Cuneo - Acqua Paradiso Gabeca Montichiari

Giovedì 9 aprile, ore 20.30 DIRETTA SKY SPORT 2

Itas Diatec Trentino - Tonno Callipo Vibo Valentia

www.legavolley.it
www.legavolley.fm
www.legavolley.tv

> Play Off Scudetto



Confronti diretti tra le protagoniste

Lube Banca Marche MACERATA (1^a) Sisley TREVISO (8^a)

- **49** gli scontri diretti tra le due squadre: 22 sono le vittorie di Macerata, 25 quelle di Treviso.

- **2** successi per Macerata in questo Campionato (0-3 nell'andata in trasferta, 3-2 nel ritorno a Macerata).

- **3** volte le squadre si incontrate ai Play Off Scudetto. Nelle semifinali 2003/04 (serie vinta da Treviso 3-0) e 2004/05 (serie vinta da Treviso 3-2). Scolpita nella memoria degli appassionati lo scontro diretto nella Finale Scudetto 2005/06 conclusa con il successo alla quinta partita di Macerata, disputata davanti a 11.000 tifosi.

- **13** i precedenti nei Play Off Scudetto: 5 le vittorie di Macerata, 8 quelle di Treviso

- **33-35** Treviso, il set più lungo giocato dalle due squadre (12^a di ritorno 2000/01).

- **25-11** Treviso, il set più breve giocato dalle due squadre (Supercoppa Italiana

2003).

- **3** gli EX: **VERMIGLIO** (a Treviso dal 1993 al 1997 e dal 2002 al 2007), **BARTOLETTI** (a Treviso nella stagione 2005/06), **FEI** (a Macerata dal 1998 al 2001).

Itas Diatec TRENTO (2^a)

Tonno Callipo VIBO VALENTIA (7^a)

- **9** gli scontri diretti tra le due squadre: 8 sono le vittorie di Trento, 1 quella di Vibo Valentia.

- E' la prima volta che le due squadre sono avversarie nei Play Off Scudetto.

- **2** successi per Trento in questo Campionato (1-3 nell'andata a Vibo Valentia, 3-0 nel ritorno in casa).

- **30-28** Vibo Valentia, il set più lungo giocato dalle due squadre (9^a di ritorno 2006/07).

- **25-12** Trento, il set più breve giocato dalle due squadre (2^a di ritorno 2004/05)

- Non ci sono EX

BigMat

www.bigmat.it

CONSIGLI PROFESSIONALI E MATERIALI EDILI

FABIO SBAFFI srl

distributore

weber

VILLA POTENZA 0733.492138 • PIEDIRIPA 0733.283461

DOMIZIOLI viaggi



il vostro SICURO riferimento per le vacanze

www.domizioliviaggi.it

MACERATA • via Cassiano da Fabriano • 0733.230080

Play Off Scudetto

Confronti diretti tra le protagoniste



Bre Banca Lannutti CUNEO (3^a) Acqua Paradiso Gabeca MONTICHIARI (6^a)

- **55** gli scontri diretti tra le due squadre: 34 sono le vittorie di Cuneo, 21 quelle di Montichiari.

- **2** i precedenti in questa stagione: 1 successo per parte (3-0 Montichiari nel girone di andata, 3-0 Cuneo al ritorno)

- **3** volte le squadre si sono incontrate ai Play Off Scudetto (1996/97, 1998/99 e 2007/08). L'incrocio tra le due formazioni è sempre avvenuto nei Quarti di Finale ed ha sempre avuto i piemontesi come protagonisti del successo finale.

- **8** i precedenti nei Play Off Scudetto. 6 sono le vittorie di Cuneo, 2 quelle di Montichiari

- **29-27** Montichiari, il set più lungo giocato dalle due squadre (10^a di ritorno 2006/07 e 4^a di andata 2003/04)

- **25-12** Cuneo, il set più breve giocato dalle due squadre (10^a di andata 2006/07)

- **4** gli EX: **SALA** (a Cuneo nel 2003/04), **GAVOTTO** (a Cuneo dal 1998 al 2000), **PESENTI** (a Cuneo nella stagione 2003/04), **JERONCIC** (a Montichiari dal 2004 al 2007)

RPA-LuigiBacchi.it PERUGIA (4^a) Cupra Nordmeccanica PIACENZA (5^a)

- **24** gli scontri diretti tra le due squadre: 11 sono le vittorie di Perugia, 13 quelle di Piacenza.

- **2** i precedenti in questa stagione: 1 successo per parte (3-0 Piacenza nel girone di andata, 3-0 Perugia al ritorno).

- **2** volte le squadre si sono incontrate ai Play Off Scudetto: nella Semifinale 2003/04 (vinta da Piacenza 3-0) e nella Semifinale 2004/05 (vinta da Perugia 3-1).

- **7** i precedenti nei Play Off Scudetto: 3 sono le vittorie di Perugia, 4 quelle di Piacenza.

- **30-32**, il set più lungo giocato dalle due squadre (11^a di andata 2005/06)

- **25-10** Piacenza, il set più breve giocato dalle due squadre (12^a di andata 2003/04)

- **2** EX: **BOVOLENTA** (a Piacenza dal 2003 al 2008), **BOTTI** (a Piacenza dal 2002 al 2005 e nella stagione 2006/07).



FINAL FOUR

Praga

4~5 Aprile 2009



trentino volley spa



PROGRAMMA

Sabato 4 aprile Semifinali

ore 16.00: Iskra Odintsovo (Rus) • Iraklis Thessaloniki (Gre)
ore 19.00: **Lube Banca Marche Macerata** • **Trentino Volley**

Domenica 5 aprile Finale 3^o/4^o posto ore 14:30

Finale 1^o/2^o posto ore 17:30

Tutte le partite della Lube Banca Marche
in diretta da Praga
su **Radio Cuore Network** e **www.lubevolley.it**.



> Statistiche individuali

Battute vincenti individuali

POSIZIONE	ATELTA	RUOLO	SQUADRA	PARTITE DISP.	SET DISP.	ACE
1	Robert Kromm	Schiacciatore	Antonveneta Padova	26	98	50
2	Matey Kazyski	Schiacciatore	Itas Diatec Trentino	26	91	45
3	Igor Omrcen	Opposto	Lube Banca Marche Macerata	23	86	44
4	Michal Lasko	Opposto	Marmi Lanza Verona	26	108	42
5	Cristian Savani	Schiacciatore	RPA-LuigiBacchi.it Perugia	25	90	39

Punti totali individuali

POSIZIONE	ATELTA	RUOLO	SQUADRA	PARTITE DISP.	SET DISP.	PUNTI	PUNTI / SET	BREAK POINT
1	Rodrigo Pinto	Opposto	Framasil Pineto	26	101	495	4,9	152
2	Michal Lasko	Opposto	Marmi Lanza Verona	26	108	486	4,5	159
3	Jan Stokr	Opposto	RPA-LuigiBacchi.it Perugia	26	94	478	5,09	144
4	Mauro Gavotto	Opposto	Acqua Paradiso Gabeca Montichiari	26	99	476	4,81	142
5	Roberto Kromm	Schiacciatore	Antonveneta Padova	26	98	457	4,66	149

Ricezione individuale (media ponderata)

POSIZIONE	ATELTA	RUOLO	ULTIMA SQUADRA	PARTITE	SET	MEDIA POND.	Colpi Tot.	Colpi =	Colpi -	Colpi +	Colpi #	%#
1	Damiano Pippi	Libero	RPA-LuigiBacchi.it Perugia	26	97	7,04	500	22	82	97	299	59,80%
2	Hubert Henno	Libero	Yoga Fori	26	97	6,76	455	28	73	102	252	55,38%
3	Andrea Gioi	Libero	Lube Banca Marche Macerata	26	13	6,29	100	6	22	17	55	55,00%
4	Goran Vujevic	Schiacciatore	RPA-LuigiBacchi.it Perugia	26	97	6,29	628	39	127	141	321	51,11%
5	Michele Grassano	Schiacciatore	Copra Nordmeccanica Piacenza	25	40	6,13	178	11	42	28	97	54,49%

Attacchi vincenti individuali

POSIZIONE	ATELTA	RUOLO	SQUADRA	PARTITE DISP.	SET DISP.	ATTACCHI VINCENTI
1	Rodrigo Pinto	Opposto	Framasil Pineto	26	101	434
2	Mauro Gavotto	Opposto	Acqua Paradiso Gabeca Montichiari	26	99	412
3	Jan Stokr	Opposto	RPA-LuigiBacchi.it Perugia	26	94	404
4	Michal Lasko	Opposto	Marmi Lanza Verona	26	108	394
5	Igor Omrcen	Opposto	Lube Banca Marche Macerata	23	86	377

Muri vincenti individuali

POSIZIONE	ATELTA	RUOLO	SQUADRA	PARTITE DISP.	SET DISP.	MURI VINCENTI
1	Rob Bontje	Centrale	Marmi Lanza Verona	26	106	86
2	Andrea Sala	Centrale	Acqua Paradiso Gabeca Montichiari	26	96	74
3	Gustavo Endres	Centrale	Sisley Treviso	26	107	73
4	Santos Sidnei Sidao	Centrale	Trenkwolder Modena	26	95	72
5	Cosimo Marco Piscopo	Centrale	Itas Diatec Trentino	26	93	69

> Statistiche di squadra



Battute vincenti di squadra

POSIZIONE	CLUB	PARTITE DISP.	SET DISP.	ACE	ACE / SET
1	Antonveneta Padova	26	98	153	1,56
2	Itas Diatec Trentino	26	97	153	1,58
3	Marmi Lanza Verona	26	109	149	1,37
4	Copra Nordmeccanica Piacenza	26	99	149	1,51
5	RPA-LuigiBacchi.it Perugia	26	98	142	1,45

Punti totali di squadra

POSIZIONE	CLUB	PARTITE DISP.	SET DISP.	PUNTI	PUNTI / SET	BREAK POINT
1	Sisley Treviso	26	107	1.768	16,52	617
2	Marmi Lanza Verona	26	109	1.713	15,72	578
3	Lube Banca Marche Macerata	26	103	1.702	16,52	606
4	Copra Nordmeccanica Piacenza	26	99	1.679	16,96	601
5	Itas Diatec Trentino	26	97	1.663	17,14	626

Ricezioni perfette set di squadra

POSIZIONE	CLUB	PARTITE DISP.	SET DISP.	RICEZIONI PERFETTE / SET	RICEZIONI PERFETTE
1	Tonno Callipo Vibo Valentia	26	96	9,39	901
2	Stampplast Martina Franca	26	101	8,98	907
3	Yoga Forlì	26	97	8,96	869
4	Marmi Lanza Verona	26	109	8,92	972
5	RPA-LuigiBacchi.it Perugia	26	98	8,82	864

Attacchi vincenti di squadra

POSIZIONE	CLUB	PARTITE DISP.	SET DISP.	ATTACCHI VINCENTI	ATTACCHI VINCENTI / SET
1	Lube Banca Marche Macerata	26	103	1.358	13,18
2	Sisley Treviso	26	107	1.351	12,63
3	Copra Nordmeccanica Piacenza	26	99	1.300	13,13
4	RPA-LuigiBacchi.it Perugia	26	98	1.296	13,22
5	Marmi Lanza Verona	26	109	1.284	11,78

Muri vincenti di squadra

POSIZIONE	CLUB	PARTITE DISP.	SET DISP.	MURI VINCENTI	MURI VINCENTI / SET
1	Sisley Treviso	26	107	285	2,66
2	Marmi Lanza Verona	26	109	280	2,57
3	Itas Diatec Trentino	26	97	271	2,79
4	Acqua Paradiso Gabeca Montichiani	26	99	256	2,59
5	Bre Banca Lannutti Cuneo	26	94	251	2,67



Qualunque sia il tuo progetto inizia da Lube.

CUCINE
LUBE



Cucine Lube s.r.l., Via dell'Industria, 4 - Treia (Mc). Sistema di qualità certificato UNI EN ISO 9001-2000. Lube preferisce la qualità degli elettrodomestici marchio Hotpoint Ariston.





CUCINE IN MURATURA



www.borgoanticocucine.it

LU SPACCITTU

Ristorante e Pizza

- Sala Fumatori
- Aperto anche a pranzo
- Partite in digitale terrestre

www.ninocafe.it - info@ninocafe.it - 0733/36118 - 0733/36116 - Macerata



L'AZIONE
VINCENTE
PER LA TUA
PELLE.



THE ORIGINAL FORMULA



GOLD PARTNER
DELLA LEGA PALLAVOLO SERIE A



ANKON
G R O U P

consulenza
e
servizi informatici

BUSINESS INTELLIGENCE

SAP

LOTUS NOTES

ACG

Microsoft®

ACG



ANCONA
071.2860320

info@ankongroup.it
www.ankongroup.it

ASCOLI PICENO
0736.812288